

RELACÃO DO AÇO

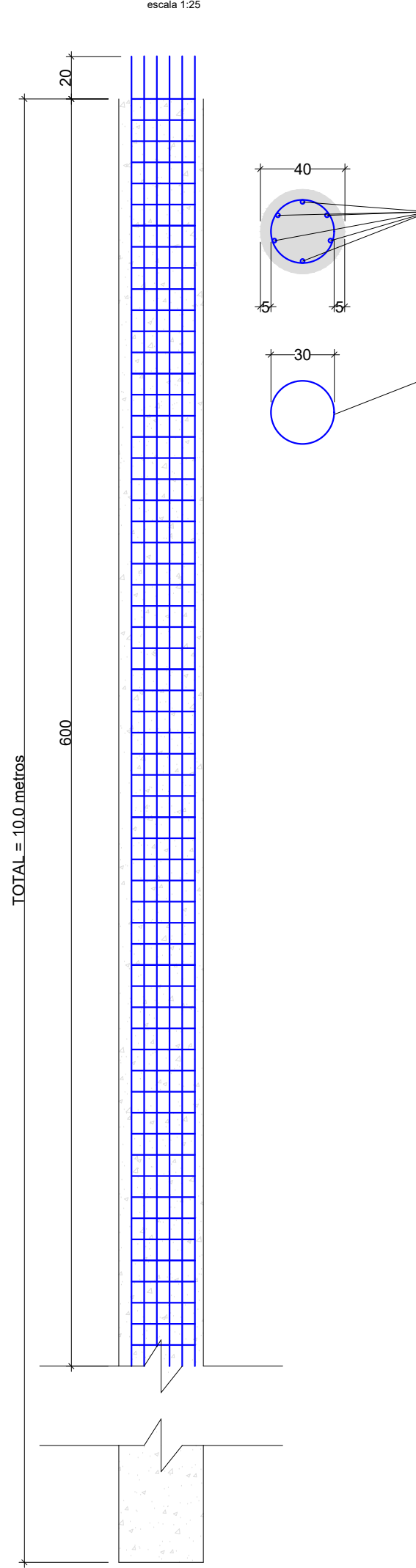
ACO	N	DIAM (mm)	QUANT	C.UNIT (cm)	C.TOTAL (cm)
CASO	1	5.0	78	28	2184
	2	5.0	14	140	2080
	3	5.0	25	108	2720
	4	5.0	37	76	2812
	5	5.0	48	89	4272
	6	5.0	74	28	2080
	7	5.0	45	24	1080
	8	5.0	37	109	4043
	9	10.0	30	337	10110
	10	10.0	30	123	3690
	11	10.0	12	87	1044
	12	20.0	5	227	1816
	13	20.0	2	337	674
	14	20.0	5	407	2035
	15	20.0	2	118	236
	16	20.0	8	137	1096

RESUMO DO AÇO

ACO	DIAM (mm)	C.TOTAL (cm)	QUANT + 1% (Barras)	PESO + 1% (kg)
CASO	10.0	10.0	13	92.4
CASO	20.0	20.0	8	160
CASO	89	89	1	69

Volume de concreto (C-30) = 2.11 m³
Área de forma = 35.71 m²

DETALHAMENTO ARMAÇÃO ESTACAS



RELACÃO DO AÇO

ACO	N	DIAM (mm)	QUANT	C.UNIT (cm)	C.TOTAL (cm)
CASO	2	6.3	1560	130	202800
CASO	1	12.5	156	820	9720

RESUMO DO AÇO

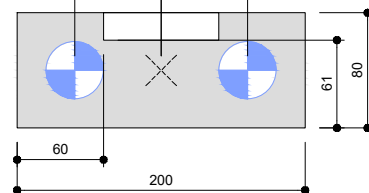
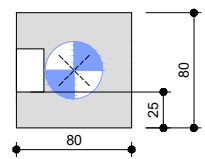
ACO	DIAM (mm)	C.TOTAL (m)	QUANT + 1% (Barras)	PESO + 1% (kg)
CASO	6.3	2028	71	113
CASO	12.5	972	81	977

PESO TOTAL (kg)
CASO 889.80

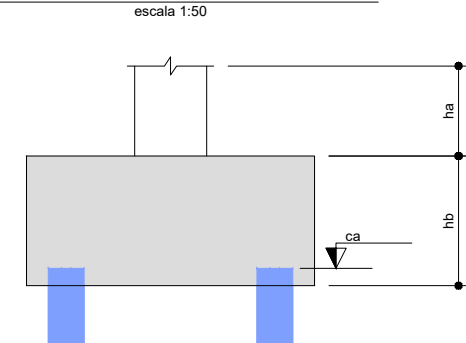
Volume de concreto (C-30) = 33 m³

B1=B2=B3=B4=B5=B6=B8=B9=B13
B14=B15=B16=B17=B18=B19
B20=B21=B22 (1x40)

B7=B10=B11=B12 (2x40)



LEGENDA DOS BLOCOS



NOTAS IMPORTANTE DAS FUNDAÇÕES

CARACTERÍSTICAS GEOMÉTRICAS					
DIÂMETRO (MM)	PROFUNDIDADE TOTAL (METROS)	PROFUNDIDADE ARMADA (METROS)	ARMADURA LONGITUDINAL	ARMADURA TRANSVERSAL	FCK
Ø40	10.00 metros	6.00 metros	6 N1 Ø12.5 C=620	60 N2 Ø6.3 c/10 C=130	30 MPA
SENDO DE INCUMBÊNCIA DO RESPONSÁVEL TÉCNICO DA EXECUÇÃO DAS FUNDAÇÕES A GARANTIA DOS VALORES CITADOS COM A EMPRESA CONTRATADA PARA CORRETO DIMENSIONAMENTO DOS ELEMENTOS. CASO OCORRA DIVERGÊNCIA MINORADAS DAS RESISTÊNCIA O RESPONSÁVEL TÉCNICO PELO PROJETO ESTRUTURAL DEVERÁ SER INFORMADO PARA RECALCULAR AS FUNDAÇÕES.					
AS ESTACAS SERÃO DA TIPOLOGIA HÉLICE CONTÍNUA MONITORADA.					
NOMENCLATURA DOS BLOCOS DE COROAMENTO EQUIVALENTE AO PILAR - B1 = P1; B2 = P2; B3 = P3, B20 = P20;					
CARACTERÍSTICAS FÍSICAS					
DIÂMETRO (MM)	PROFUNDIDADE TOTAL (M)	CARGA AXIAL MÁXIMA (TF)	MOMENTO FLETOR MÁXIMO (TF.M)	FORÇA HORIZONTAL MÁXIMA (TF)	TIPOLOGIA
Ø40	10.00 metros	40.0 tf	20.0 tf.m	20 tf	HÉLICE CONTÍNUA

REV.	DESCRIÇÃO	DATA	ASS. CLIENTE
R02	REVISÃO R02	10/10/2022	

HOSPITAL DR. LAURO REUS

Rua Oswaldo Cruz, 116 - Campo Bom / RS

Assunto/Pavimento: PILAR	Data: 10/10/2022
Proprietário: HOSPITAL DR. LAURO REUS	Prancha: EST - 09 - R02
Escala: INDICADO	Nome do arquivo: HLR_ATI_IMG_ENG_EST_PLR_R02

MARCONI SOUTO
ARQUITETURA
www.marconsouto.com

ENGENHEIRO CIVIL BRUNO DALMORO DE ANDRADE
CREA RS 241280